



Topthema Abgeltungssteuer

**oder
Drum prüfe,
wer sich ewig bindet**

**Volker Schilling
Neuss 7. Mai 2008**

präsentiert für



Traditionsunternehmen Greiff AG!



- Gründung am 1. März 2005 durch Edgar Mitternacht & Volker Schilling
- Betreuung mehrerer Fondsmandate für Sal. Oppenheim in Köln
- 350 Mio. EUR Gelder unter Verwaltung
- Redaktion des Börsenbriefes „*DER FONDS ANALYST*“
- Fondsexperte für zahlreiche Print- & TV Medien

Ab dem 01.01.2009

250% auf alles*

*Ausser Tiernahrung



Finanzamt

Hier kassiert der Staat.



Die neue Abgeltungssteuer



Abgeltungssteuer: Dachfonds sparen bis zu 460.000 Euro !!!

Anlagesumme: 100.000,- zu 8% auf 30 Jahre

Anlage vor dem 01.01.2009 in einen vermögensverwaltenden Dachfonds

Anlage nach dem 01.01.2009 in einen vermögensverwaltenden Dachfonds

Anlage nach dem 01.01.2009 in Einzelfonds und einer Umschichtung alle drei Jahre

Endkapital nach 30 Jahren nach Abgeltungssteuer zzgl. Soli und Kirchensteuer (ca. 28,6%)

1.006.265 €

747.073 €

547.993 €



Vermögensverwaltende Dachfonds die wahren Gewinner der Abgeltungssteuer !



1. Abgeltungssteueroptimiert durch (Dach)Fondsmantel
2. Alle Transaktionen innerhalb des (Dach)Fonds sind abgeltungssteuerfrei
3. Alle Transaktionen innerhalb der Dachfonds sind ohne Ausgabeaufschläge
4. Zinseszinsseffekte bleiben erhalten durch nicht vereinnahmte Steuer
5. Dadurch höhere Erträge bei Auszahlung der (Dach)Fonds
6. Portfolios für jeden Anlegertyp sind ein Muss (sicher, defensiv, dynamisch)
7. Portfolios sollten aktiv verwaltet und risikokontrolliert sein

„Risiko entsteht dann, wenn Anleger nicht wissen, was sie tun.“ (Warren Buffet)

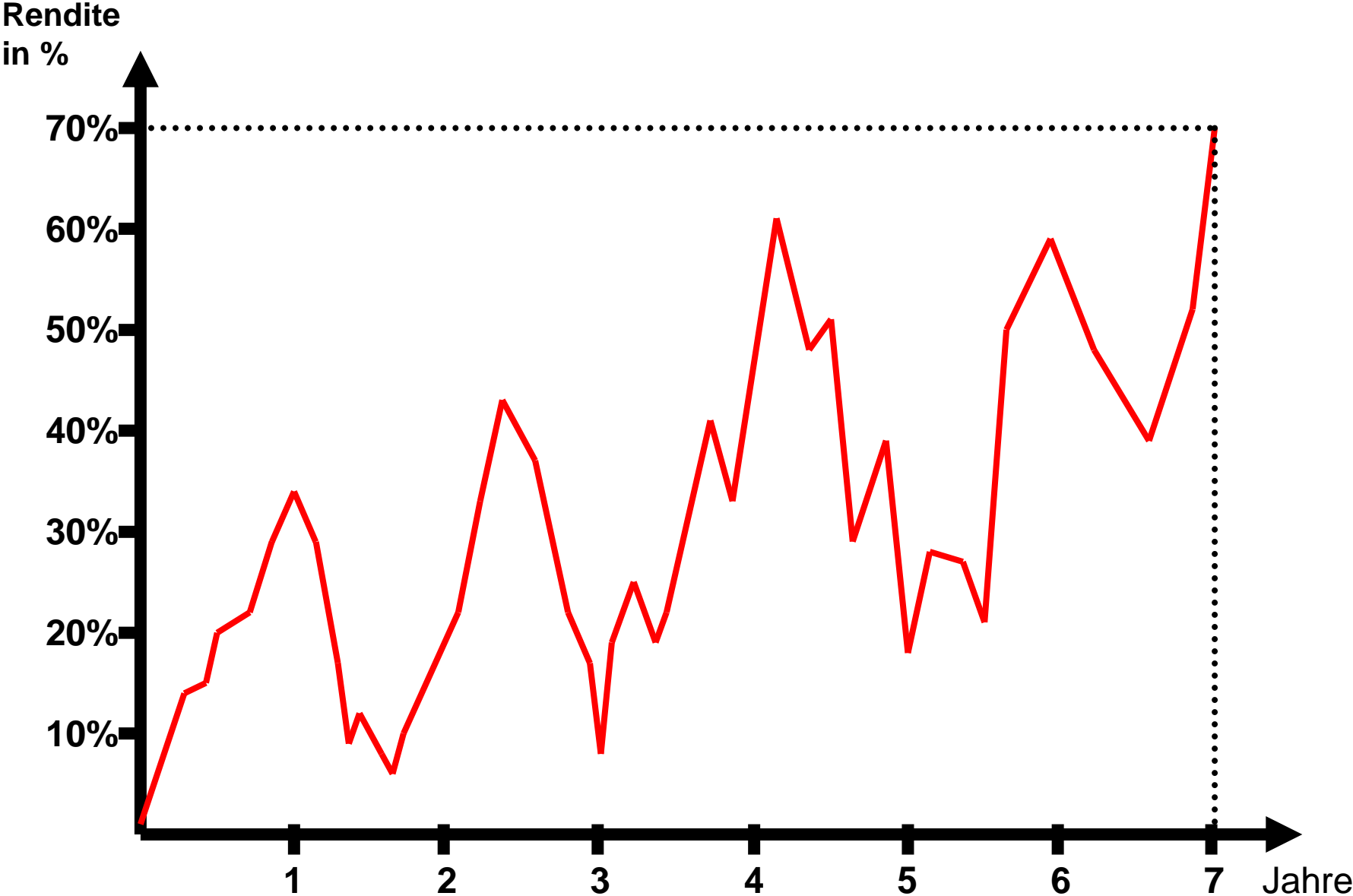
„Irren ist menschlich“

-70 %

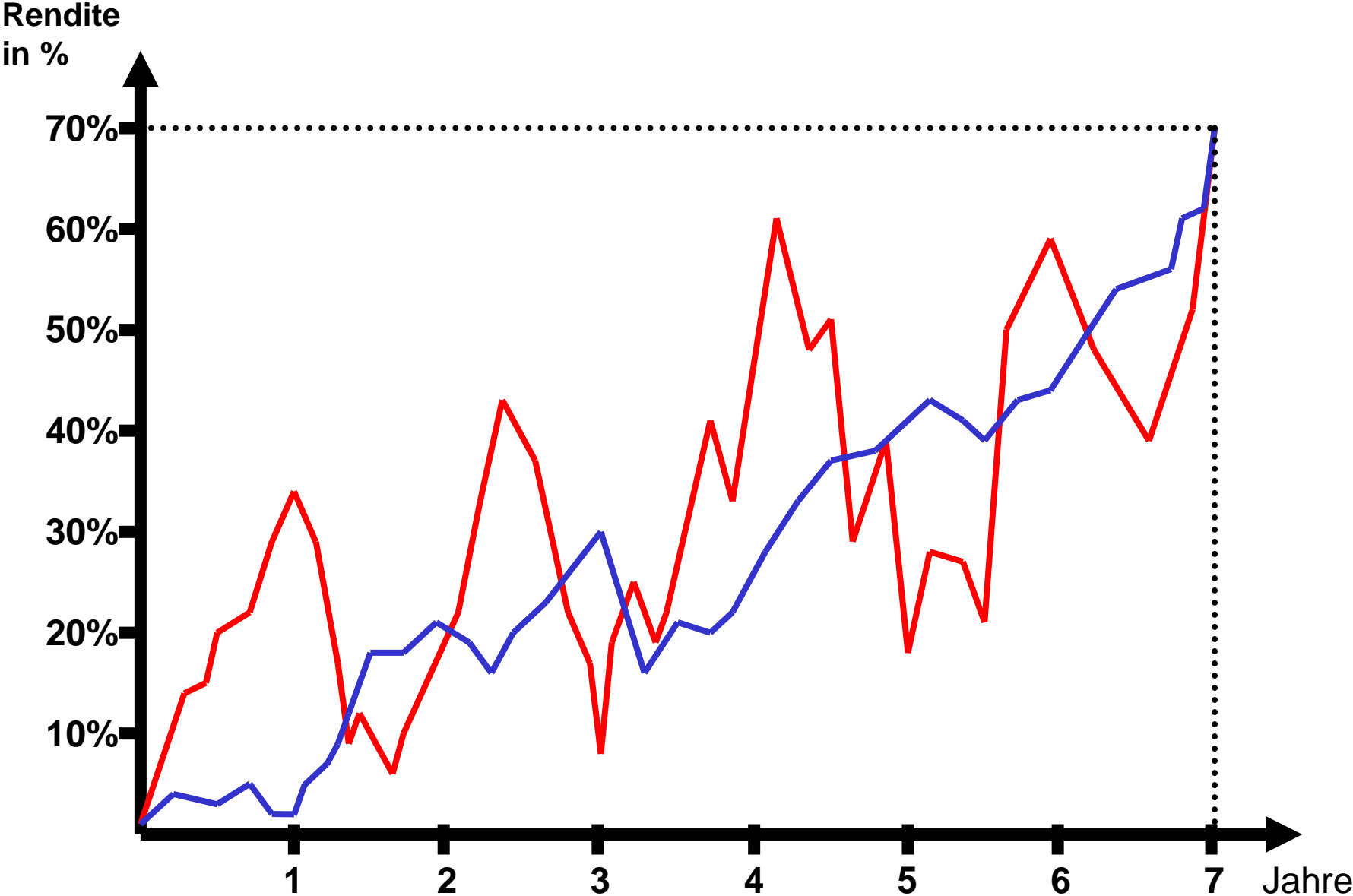
+ 100 %

+ 50 %

In welchen Fonds würden Sie lieber investieren ?



In welchen Fonds würden Sie lieber investieren ?



In welchen Fonds würden Sie lieber investieren ?



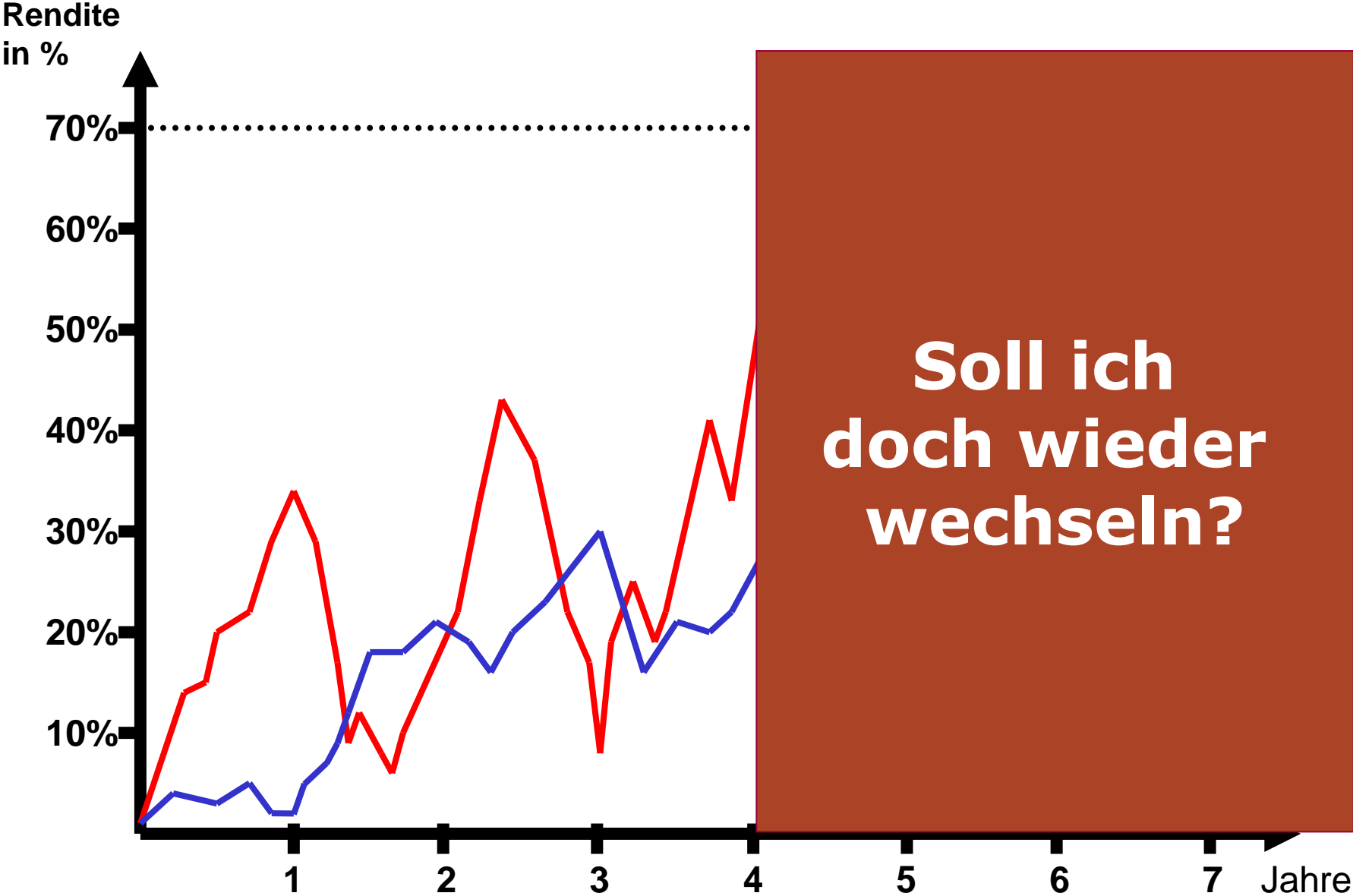
In welchen Fonds würden Sie lieber investieren ?



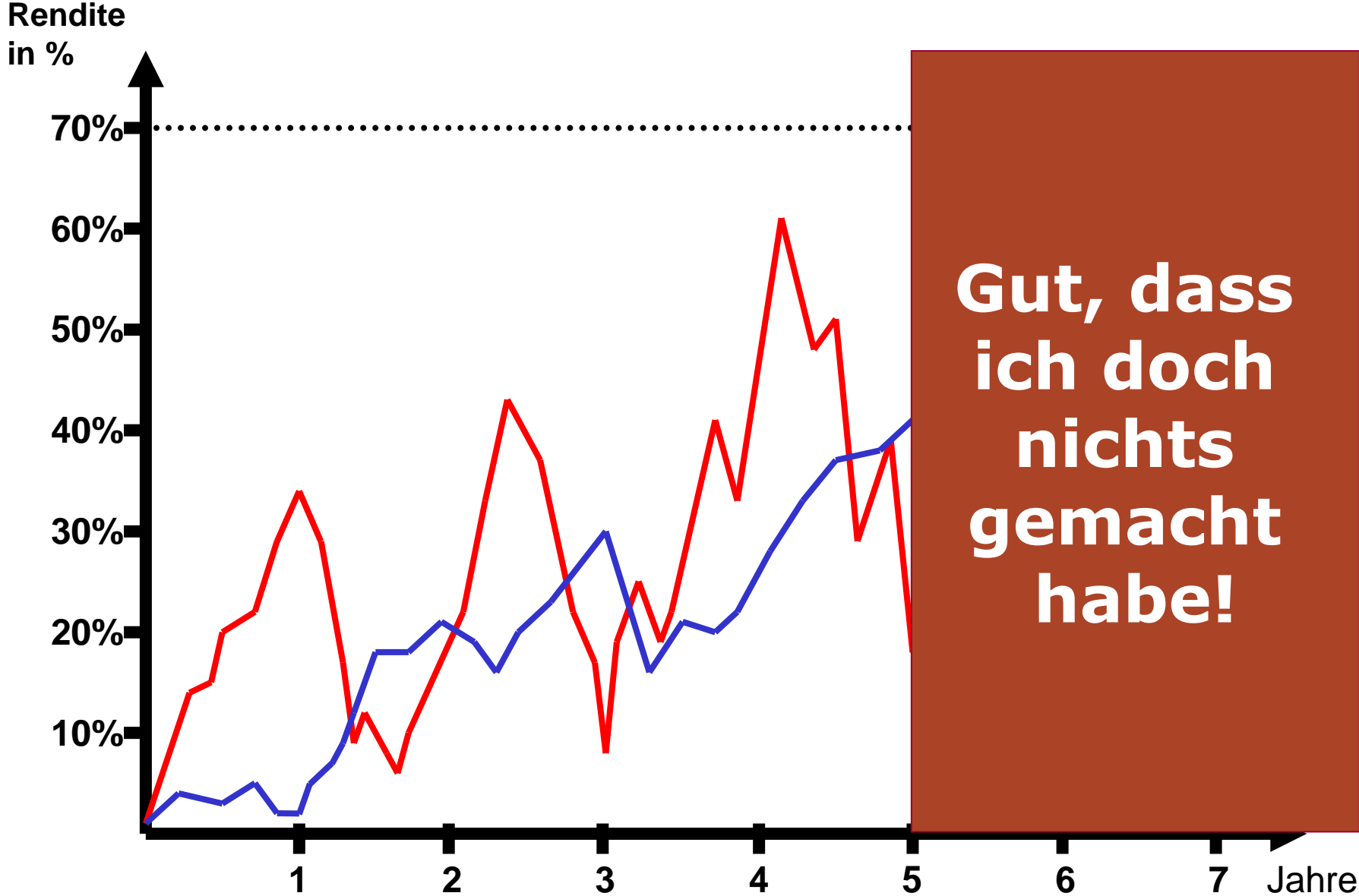
In welchen Fonds würden Sie lieber investieren ?



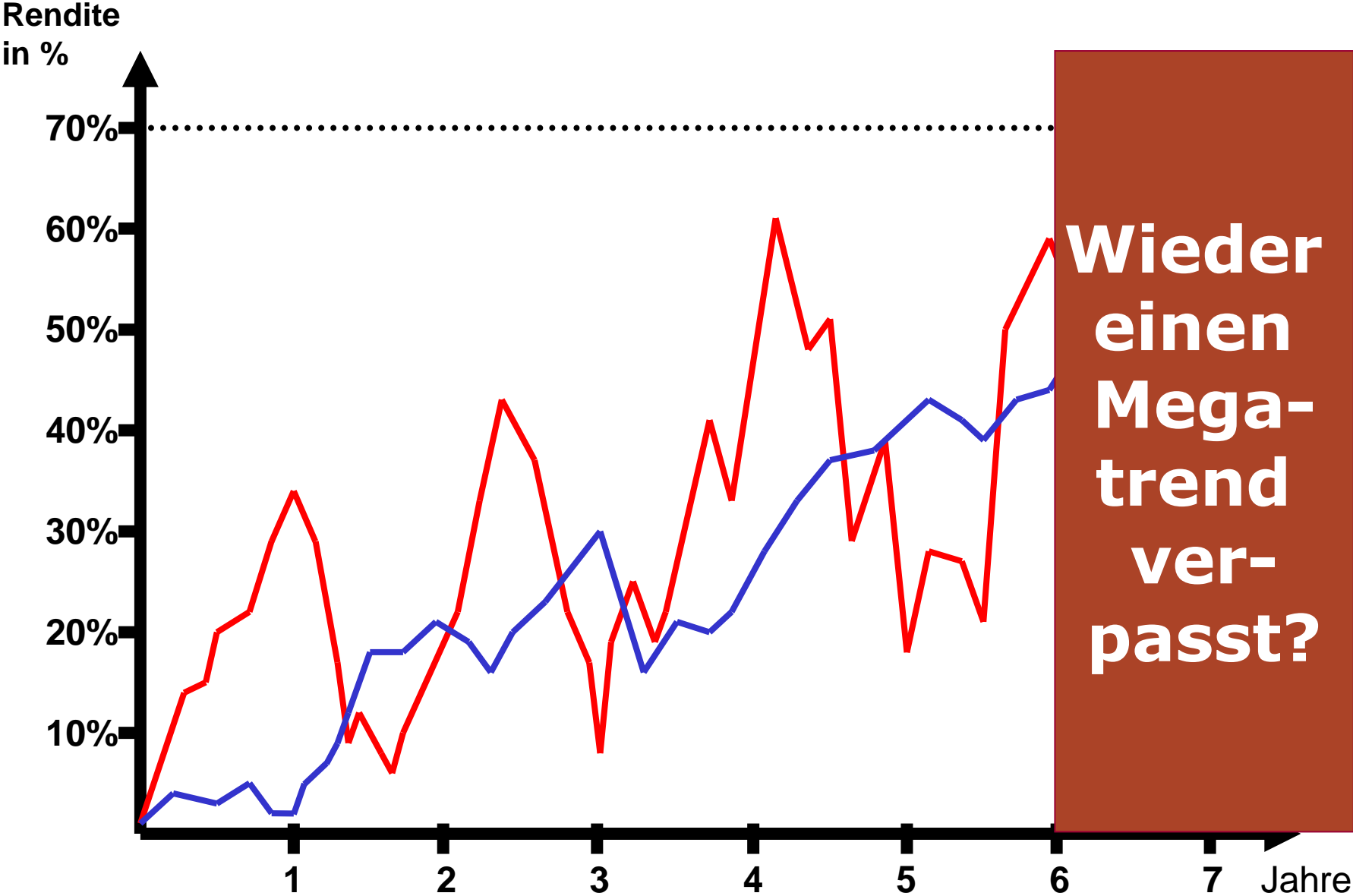
In welchen Fonds würden Sie lieber investieren ?



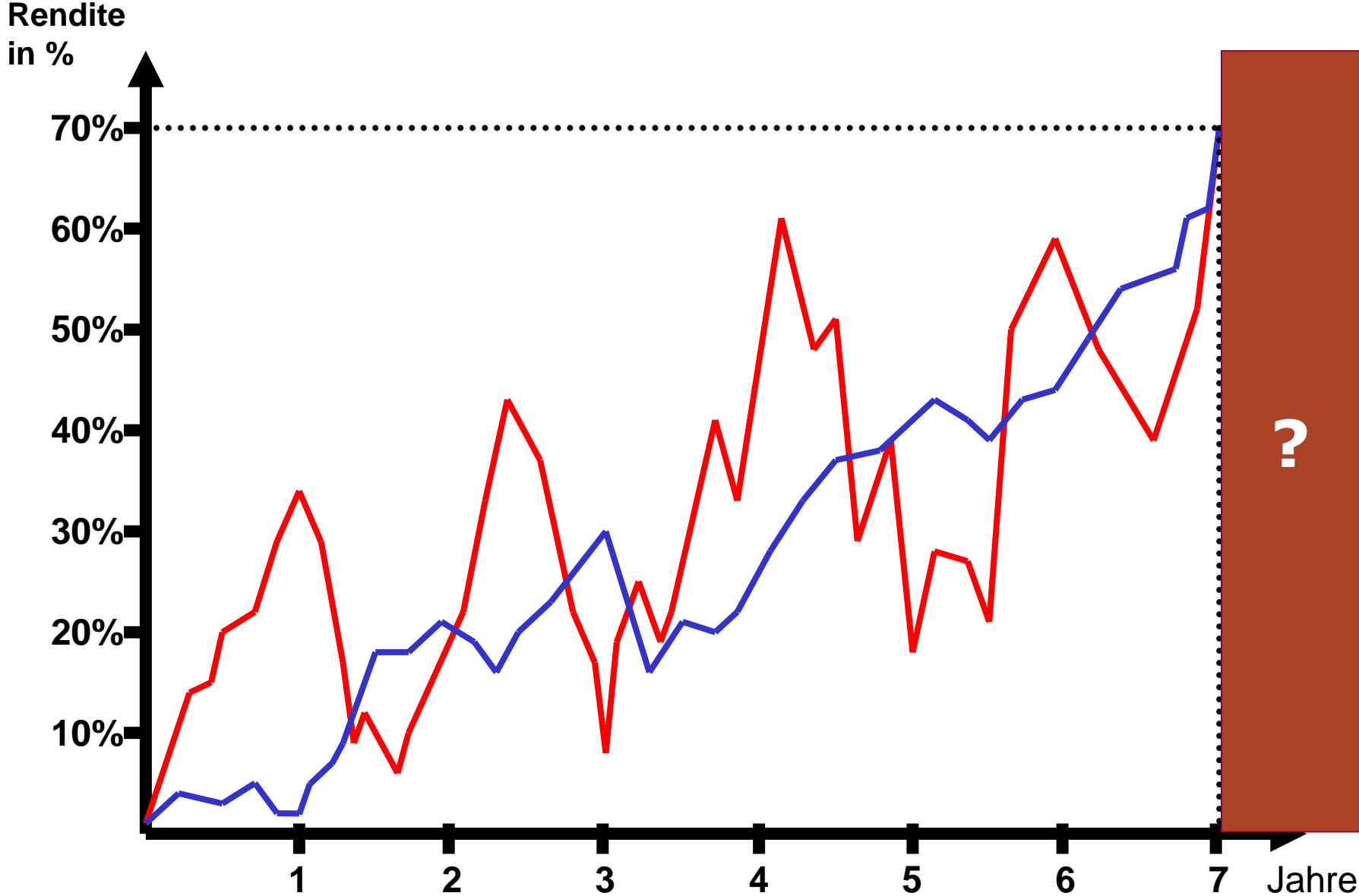
In welchen Fonds würden Sie lieber investieren ?



In welchen Fonds würden Sie lieber investieren ?



In welchen Fonds würden Sie lieber investieren ?



**Zyklisches Handeln als
größter Fehler aller Beteiligten
Anleger, Presse, Berater
und Fondsgesellschaften**

**„ Gier frißt Hirn
oder
Furcht vor Verlusten “**



Bild

UNABHÄNGIG · ÜBERPARTEILICH

FRANKFURT

www.bild.de

Für Sonya Kraus kann jetzt der Sommer kommen!

TV-Moderatorin Sonya Kraus (34)



die Männer dran!"

wan

Einzelhaus ▶ Re

Eigentumswo

Von S. ERNST und C. MARTENS
Berlin - Millionen Deutsche träumen von den eigenen vier Wänden! Die gute Nachricht: In diesem Jahr sind Immobilien bezahlbar, weil das Angebot stimmt. Die Zinsen sind niedrig.



Ailton Duisbu

PERI
Ailton (33, Foto) ballert wieder in der Bundesliga. Der Tor-König von 2004 wechselt zu Aufsteiger...

Fotos: ULMER

Deutsche fühlen sich sicher Fors

Köln - 84 % der Deutschen fühlen sich im eigenen Land sicher. Trotz der gescheiterten Terroranschlägen in Großbritannien. Laut einer Umfrage von In- ternet für die ARD glaubt die Mehrheit (51 %), dass die Sicherheitsgesetze nicht verschärft werden müssen und die vorhandenen Instrumente ausreichend sind. 40 % sind dagegen für eine Verschärfung.

Deutsche Aktien auf Rekord-Hoch!

Hamburg - Der Deutsche Aktienindex (Dax) ist mit rund 8152 Punkten auf den höchsten Stand aller Zeiten gestiegen! Gestern durchbrach das Börsenbarometer für die 30 größten deutschen Aktien zeitweise den alten Rekordwert von 8136,16 Punkten vom März 2000. Finanzexperte Prof. Wolfgang Gerke: „Wer jetzt einsteigt, hat den Zug verpasst. Mit jedem Tag steigt das Risiko, dass der Dax wieder fällt.“ (chm)

DER GRÖßTE KI



Foto: AP

... Ihre Steuer-Strategie bis zum Jahreswechsel

20.9.-3.10.2001 • DM 6,-/€ 3,07

Capital

www.capital.de Das Wirtschaftsmagazin

TERROR · MILITÄRSCHLAG · BÖRSENTURBULENZ



Welt am Abgrund

WOHIN TREIBT DIE WIRTSCHAFT?

▶ Szenarien für die Welt-Konjunktur



▶ Folgen für Börsen und Aktienkurse

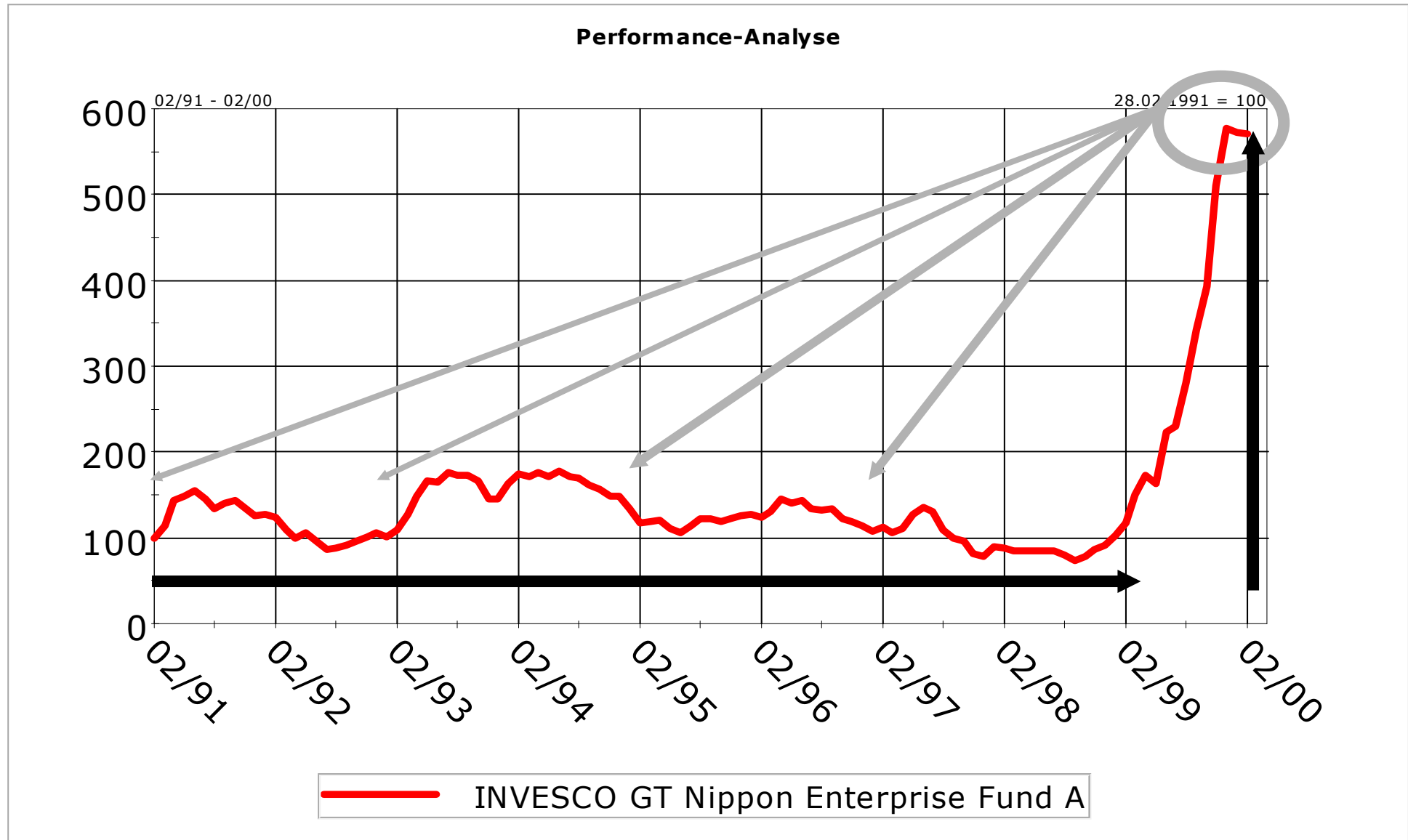


▶ Auswirkungen auf Ihr privates Budget

Ist das ein guter Fonds ?

Zeit	Wertentwicklung p.a.
3 Jahre	75 %
5 Jahre	38 %
7 Jahre	27 %
9 Jahre	21 %

Ist das ein guter Fonds ?



SONDERDRUCK 02/2000

www.finanzenonline.de

FINANZEN

FINANZEN

DAS WIRTSCHAFTSMAGAZIN FÜR ERFOLGREICHE KAPITALANLEGER

Die Reichtmacher

- ▶ Ihre Fonds
- ▶ Ihre 20 besten Aktien-Tipps



549 Prozent
mit Japan-Aktien
Masato Kawada

Die US-Fondsgesellschaft Janus kommt nach Deutschland

158 Prozent
am Neuen Markt:
Karl Fickel

225 Prozent
mit Internet-Aktien
Volker Kuhnwald

Milliarden vom Fiskus

25 clevere Tricks für Ihre Steuererklärung



SONDERDRUCK 02/2000

www.finanzenonline.de

FINANZEN

FINANZEN

DAS WIRTSCHAFTSMAGAZIN FÜR ERFOLGREICHE KAPITALANLEGER

Die Reichtmacher

- ▶ Ihre Fonds
- ▶ Ihre 20 besten Aktien-Tipps



549 Prozent
mit Japan-Aktien
Masato Kawada

Die US-Fondsgesellschaft Janus kommt nach Deutschland

158 Prozent
am Neuen Markt:
Karl Fickel

225 Prozent
mit Internet-Aktien
Volker Kuhnwald

Milliarden vom Fiskus

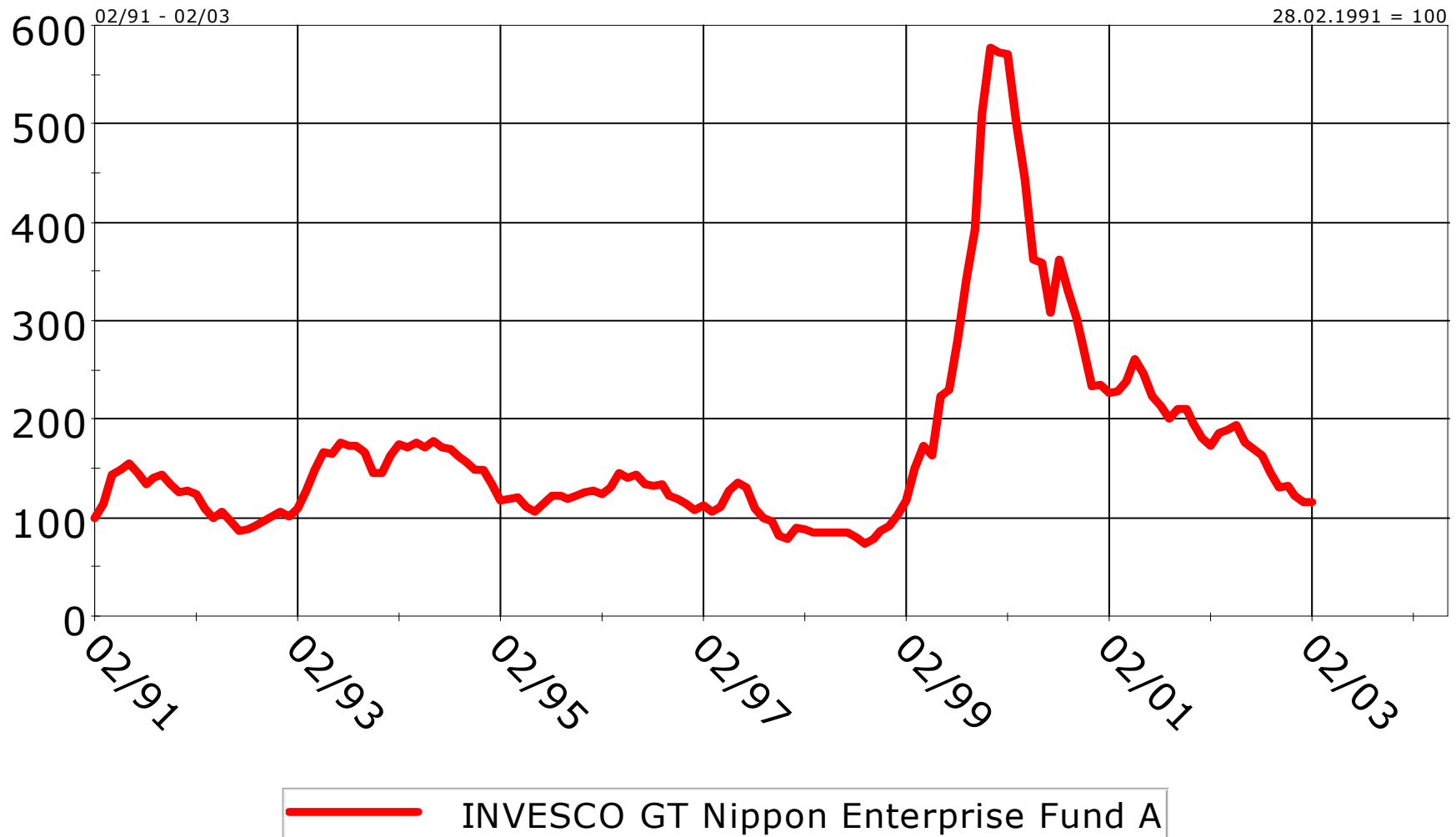
25 clevere Tricks für Ihre Steuererklärung



Ist das ein guter Fonds ?



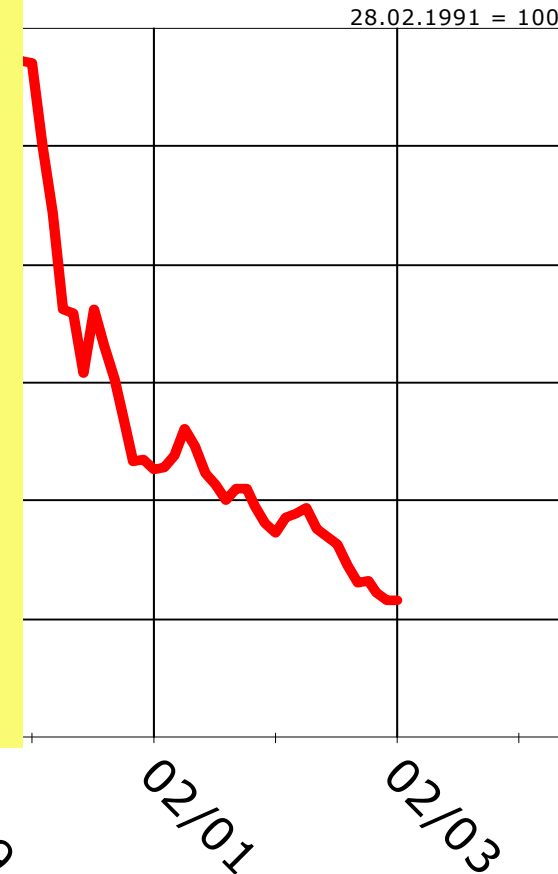
Performance-Analyse



Ist das ein guter Fonds ?

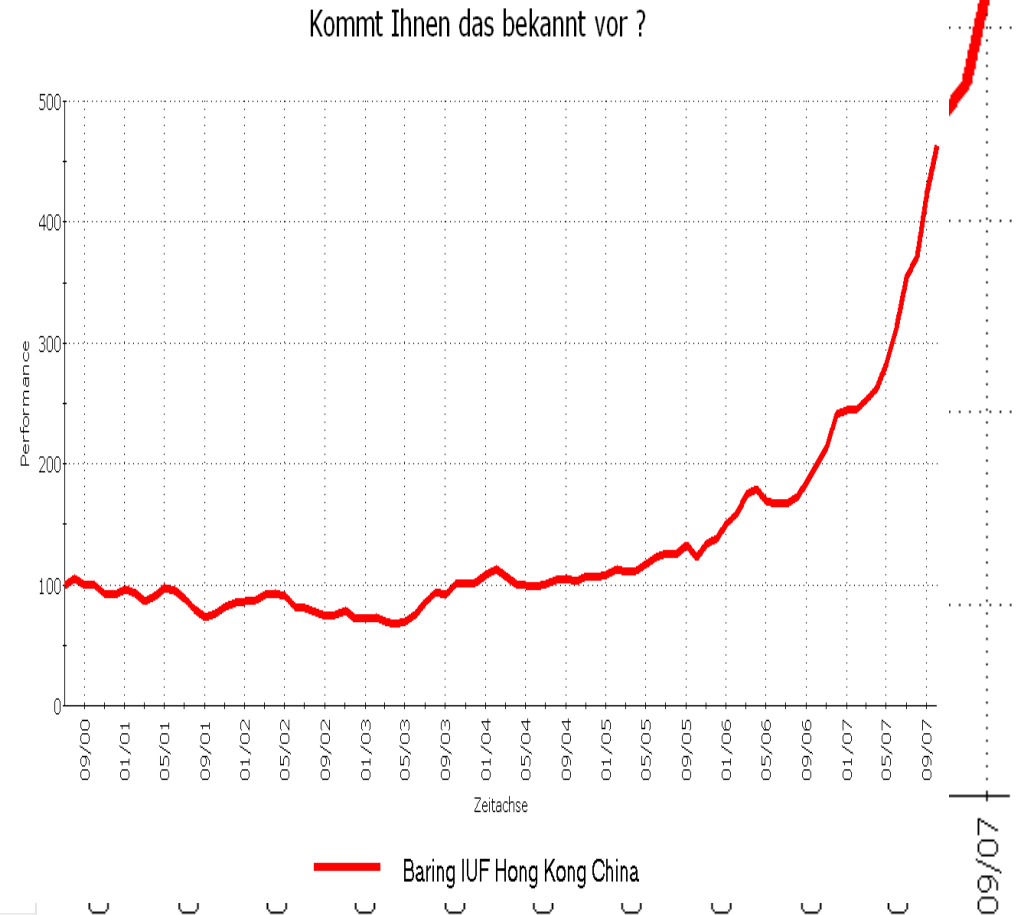
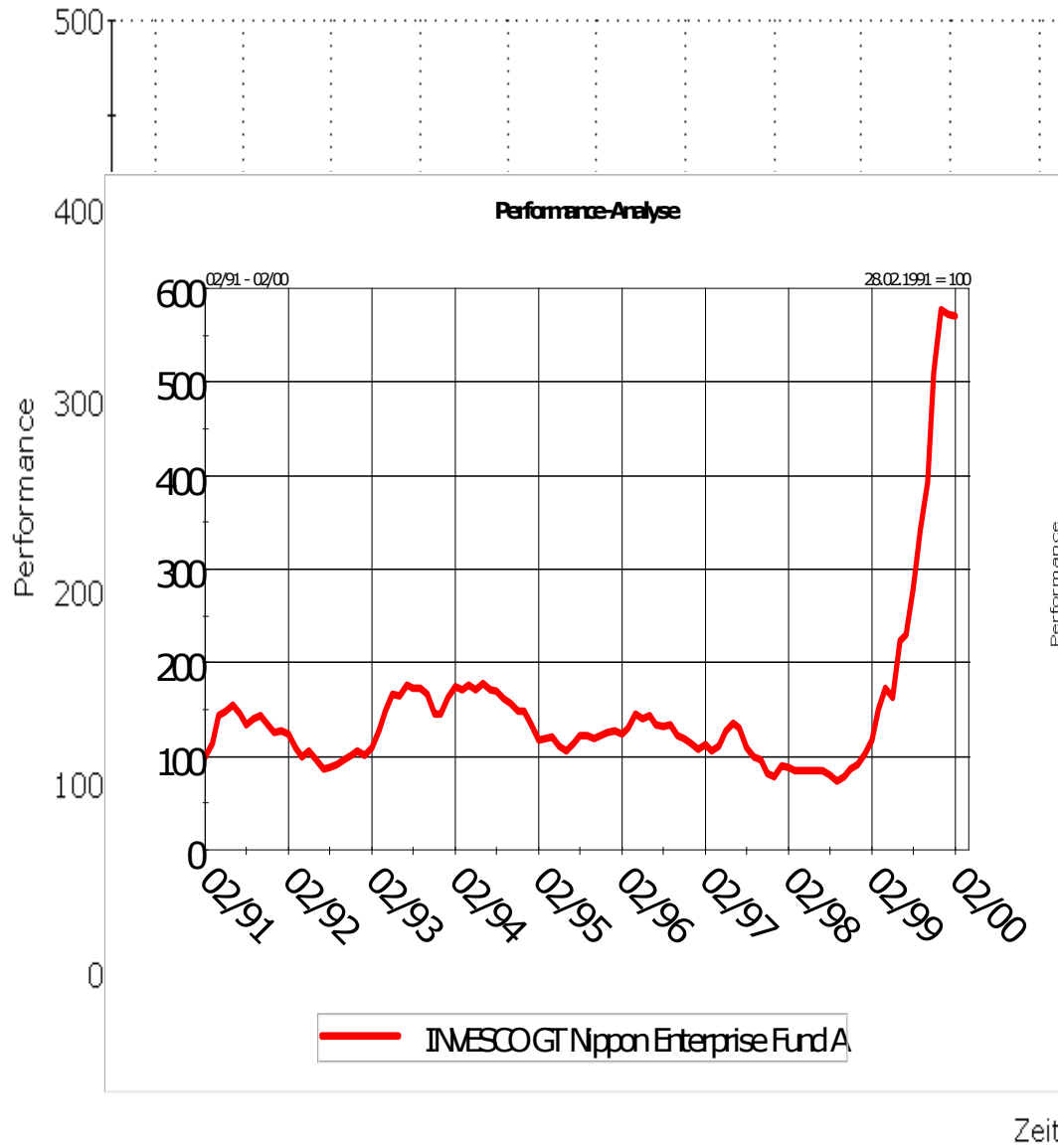


**Glauben Sie bloß nicht,
dass Fondsmanager
rausgehen,
wenn es an der Börse
kracht!**



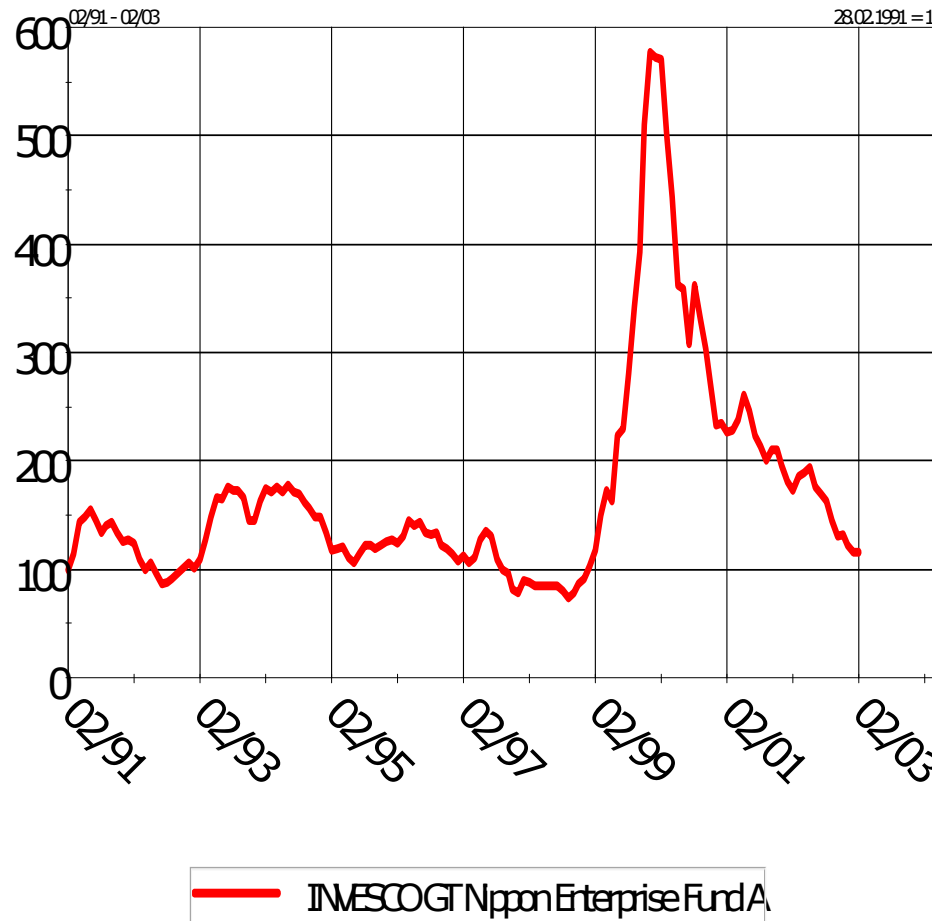
— INVECO GT Nippon Enterprise Fund A

Kommt Ihnen das bekannt vor ?

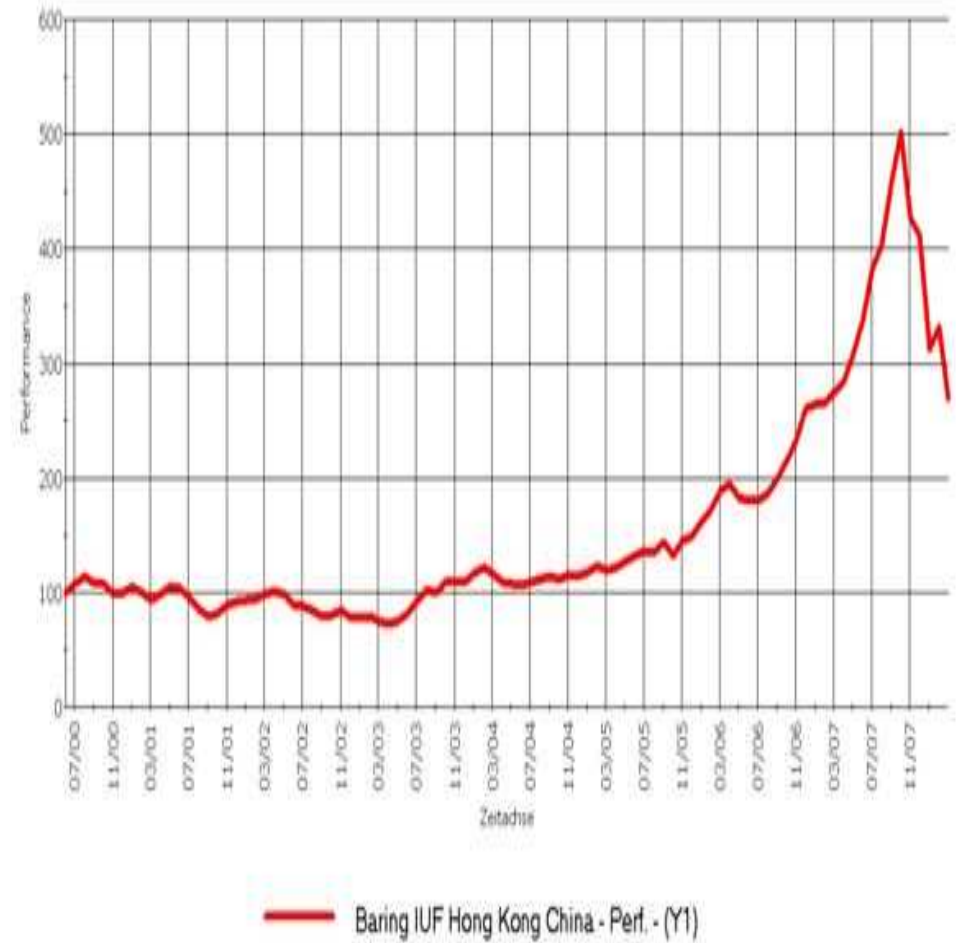


— Baring IUF Hong Kong China

Performance-Analyse



Kommt Ihnen das bekannt vor ?



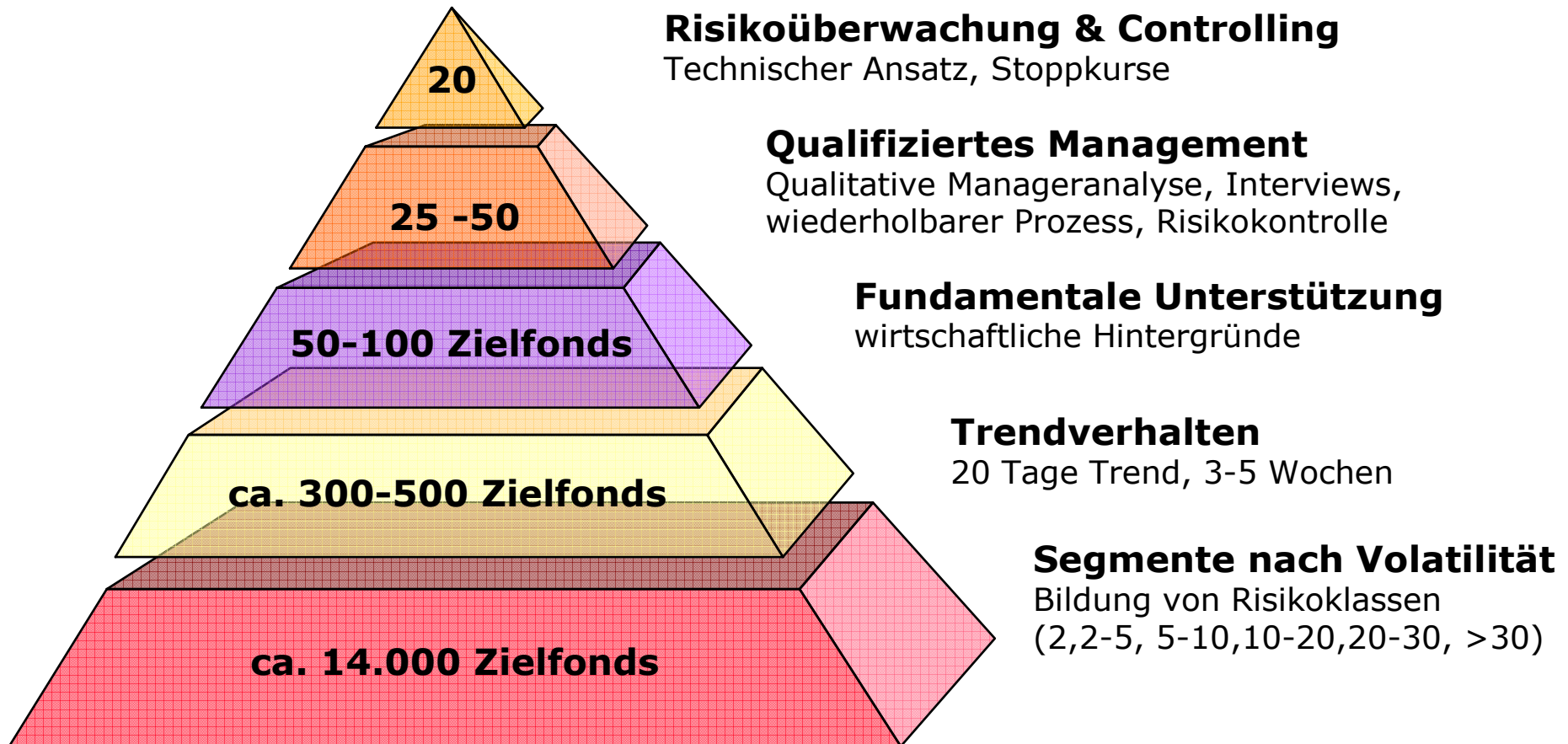
Wichtige Erkenntnisse:

- 1) Kauf aus dem Rückspiegel ist gefährlich !**
- 2) Die Märkte haben sich verändert !**
- 3) Vorsicht vor Modetrends !**
- 4) Konzept statt Produkt !**
- 5) Streuen Sie Ihr Vermögen in verschiedene Anlageklassen: Aktien, Renten, Immobilien, Liquidität, Rohstoffe, Beteiligungen !**
- 6) Das Risiko muss allerdings überwacht werden !**

Lösung:

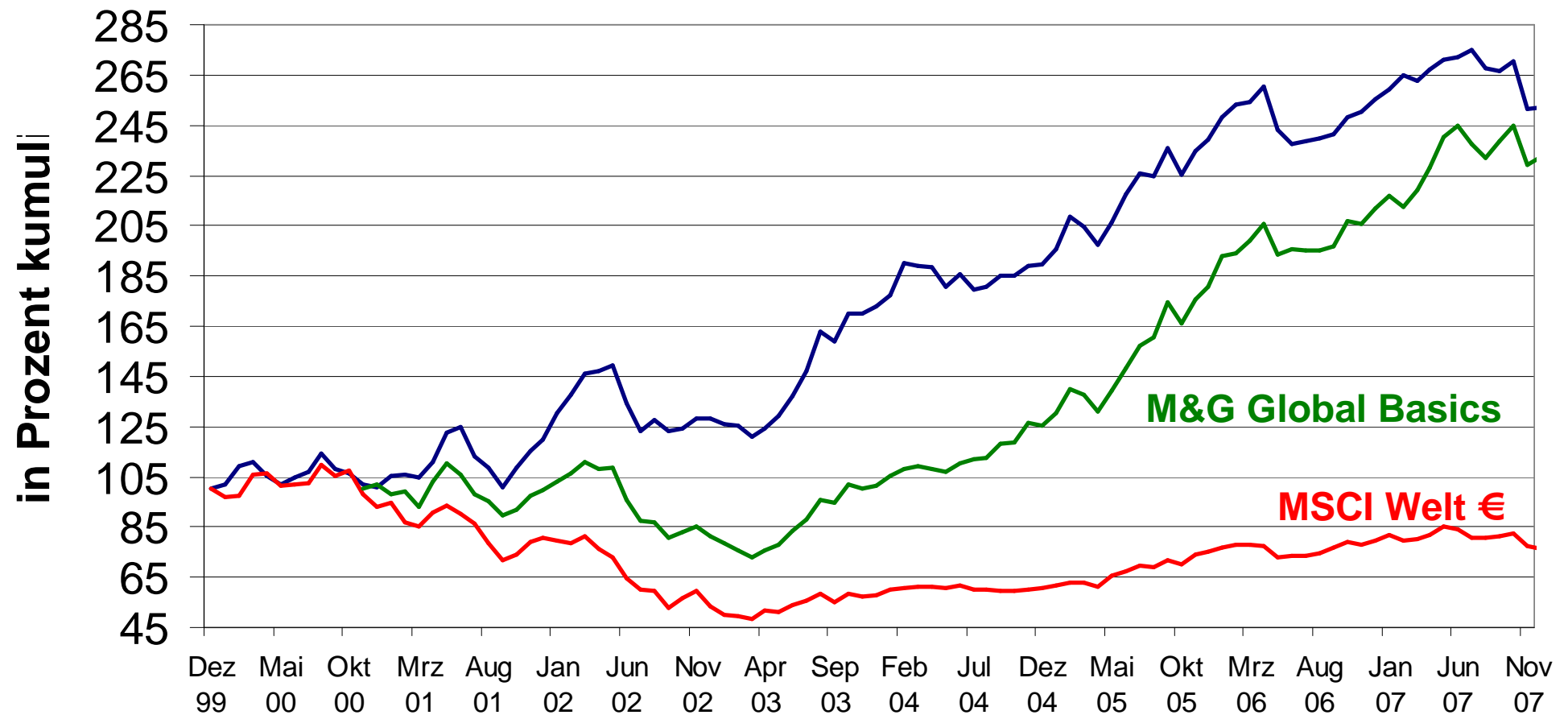
**Fondsgebundene Vermögensverwaltung
mit aktivem Risikomanagement und
abgeltungssteuersicher !**

Investmentprozess



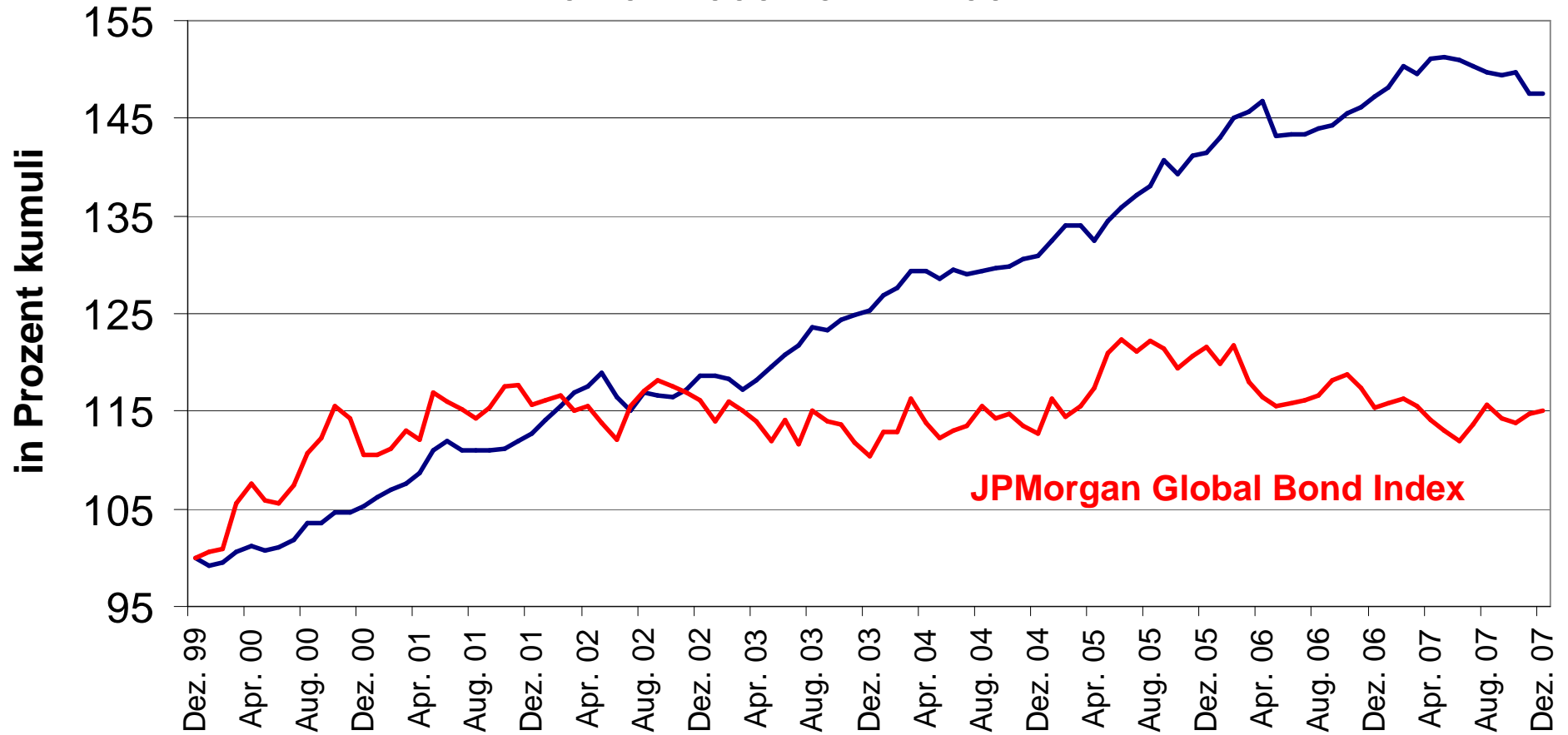
Ergebnisse seit 2000

Wertentwicklung dynamisches Depot (GREIFF Dynamisch Plus OP) 01.01.2000 - 31.12.2007



Ergebnisse seit 2000

Wertentwicklung defensives Depot (GREIFF Defensiv OP) 01.01.2000 - 31.12.2007



Ergebnisse seit 2000: Monat für Monat



Portfolio Dynamisch													
	Jan	Feb	Mär	Apr	Mai	Jun	Jul	Aug	Sep	Okt	Nov	Dez	Gesamtjahr
2000	1,80%	7,17%	1,65%	-5,14%	-3,14%	2,94%	2,00%	6,73%	-5,17%	-1,85%	-4,05%	-0,98%	0,59%
2001	4,20%	0,77%	-1,33%	6,18%	10,36%	1,89%	-9,62%	-3,85%	-6,98%	7,50%	6,05%	3,84%	18,38%
2002	8,90%	5,60%	6,26%	0,82%	1,62%	-10,14%	-8,62%	3,89%	-3,56%	0,97%	2,98%	0,01%	7,11%
2003	-1,80%	-0,20%	-3,67%	2,86%	4,02%	6,14%	7,00%	10,72%	-2,20%	6,92%	0,15%	1,37%	34,82%
2004	2,54%	7,26%	-0,56%	-0,33%	-3,89%	2,53%	-3,17%	0,67%	2,42%	0,12%	1,87%	0,34%	9,75%
2005	3,26%	6,71%	-1,96%	-3,60%	4,45%	5,63%	3,72%	-0,45%	5,06%	-4,55%	4,08%	1,98%	26,26%
2006	3,72%	2,08%	0,42%	2,35%	-6,68%	-2,15%	0,46%	0,30%	0,73%	2,91%	0,85%	2,04%	6,81%
2007	1,55%	2,04%	-0,80%	1,71%	1,46%	0,45%	1,05%	-2,71%	-0,45%	1,47%	-7,00%	0,32%	-1,28%

Portfolio Defensiv													
	Jan	Feb	Mär	Apr	Mai	Jun	Jul	Aug	Sep	Okt	Nov	Dez	ytd
2000	-0,85%	0,40%	1,10%	0,57%	-0,39%	0,25%	0,80%	1,69%	-0,11%	1,10%	0,08%	0,59%	5,20%
2001	0,80%	0,80%	0,46%	1,10%	2,10%	0,80%	-0,80%	0,08%	-0,10%	0,17%	0,75%	0,60%	8,55%
2002	1,25%	1,35%	1,10%	0,60%	1,15%	-2,05%	-1,25%	1,60%	-0,20%	-0,10%	0,60%	1,25%	5,30%
2003	-0,05%	-0,30%	-0,85%	0,75%	1,20%	1,11%	0,70%	1,50%	-0,19%	0,85%	0,38%	0,35%	5,48%
2004	1,25%	0,68%	1,25%	0,02%	-0,62%	0,71%	-0,32%	0,27%	0,18%	0,22%	0,54%	0,21%	4,47%
2005	1,16%	1,25%	-0,06%	-1,09%	1,48%	1,08%	0,93%	0,65%	1,93%	-1,04%	1,33%	0,25%	8,09%
2006	1,05%	1,51%	0,33%	0,84%	-2,51%	0,10%	0,01%	0,41%	0,28%	0,88%	0,42%	0,70%	4,05%
2007	0,70%	1,47%	-0,53%	0,98%	0,18%	-0,30%	-0,32%	-0,44%	-0,26%	0,26%	-1,46%	-0,06%	0,30%

Aktuelle Presse !



18
2008

02.05.2008

I n f o r m a t i v | k o m p e t e n t | u n a b h ä n g i g | a k t u e l l

„Zuerst kommt der Vermögenserhalt“

Die **Greiff-Dachfonds** von **Volker Schilling** haben trotz fallender Aktienkurse kaum verloren. Euro fundspress fragte den Freiburger Vermögensverwalter nach seinem Erfolgsrezept und wie er aktuell investiert.

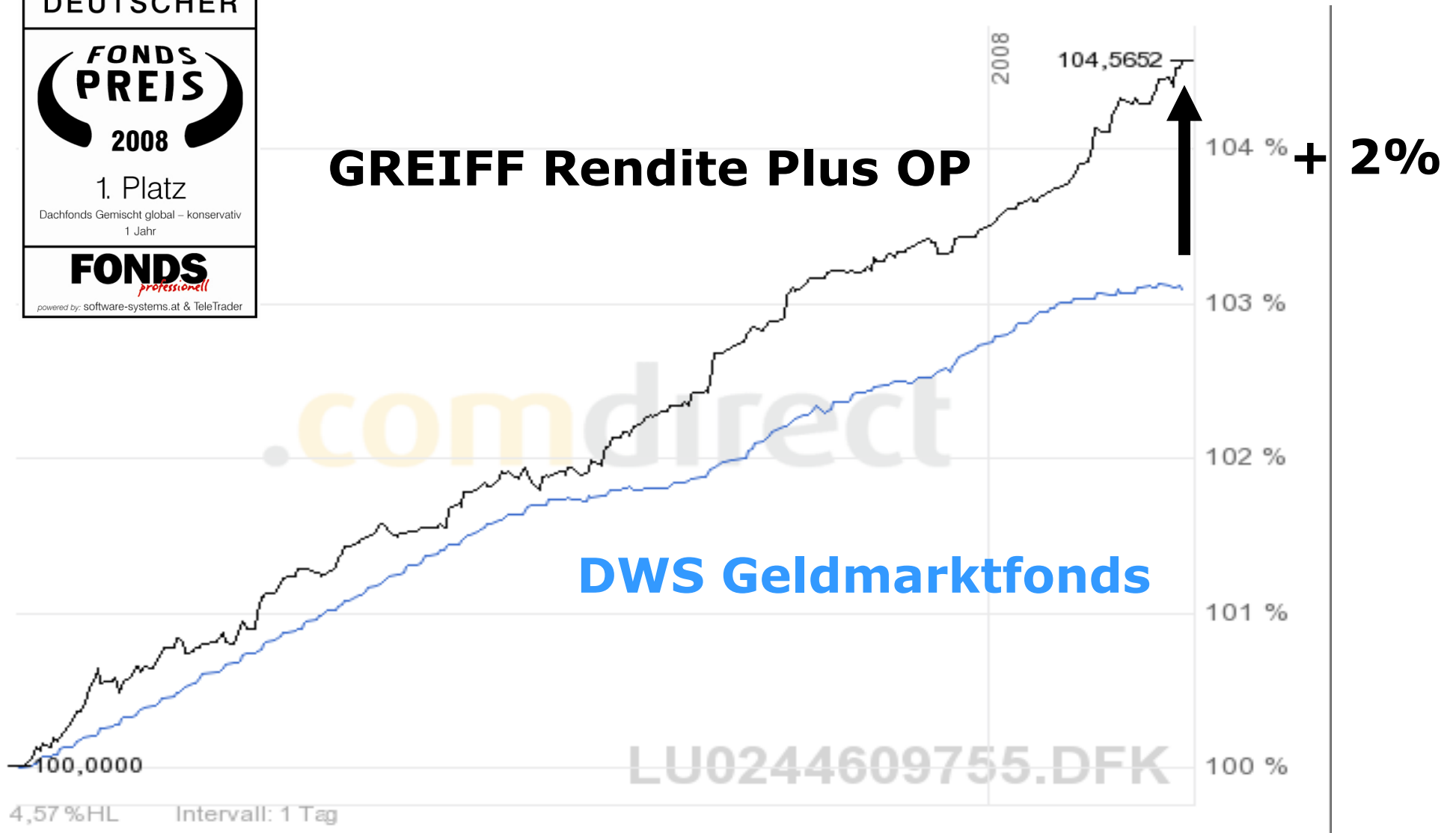
Greiff Rendite Plus OP eine Klasse für sich



DEUTSCHER
FONDS PREIS
2008
1. Platz
Dachfonds Gemischt global – konservativ
1 Jahr
FONDS
professionell
powered by: software-systems.at & TeleTrader

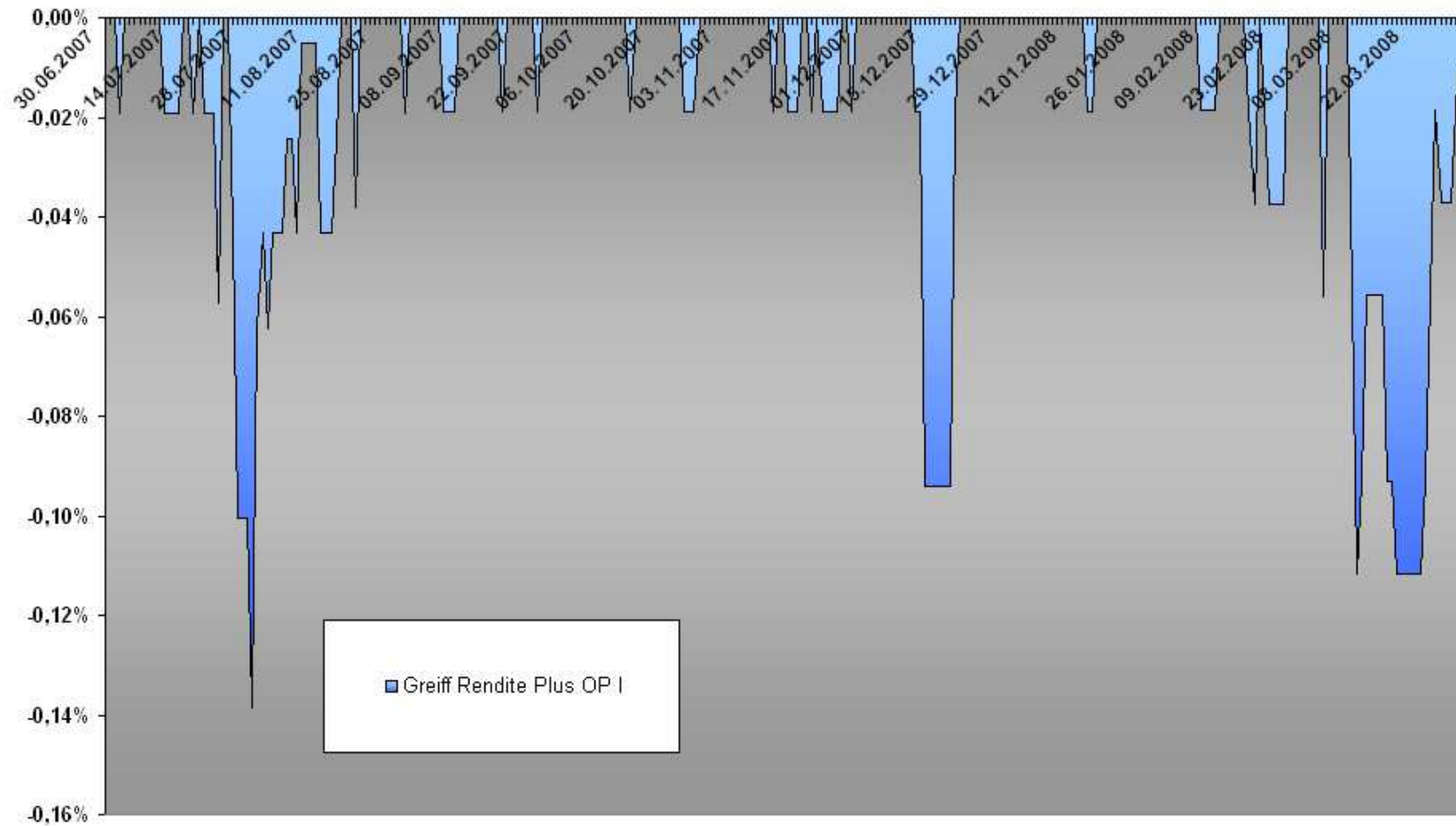
GREIFF Rendite Plus OP

DWS Geldmarktfonds



GRP - Stresstest US-Subprime Krise!

Drawdown-Phasen





Peergroup: Dachfonds konservativ (03-2008)

Zeitraum	Rang	Quartil
2007	4 von 87	1
Perf. 3M	2 von 89	1
Perf. 6M	2 von 89	1
Perf. 12M	2 von 88	1

Fondspalette der Greiff AG im Überblick



<u>Strategie</u>	<u>Name</u>	<u>Zielrendite</u>	<u>Besonderheiten</u>
Sicher	Greiff Rendite Plus OP	Festgeld+2%	kein negatives Quartal
Defensiv	Greiff Defensiv Plus OP	5 bis 7%	kein negatives Kalenderjahr Aktienquote max. 25%
Dynamisch	Greiff Dynamisch Plus OP	9 bis 11%	Aktienquote 0 bis 100%

„Der einzige Investor, der nicht diversifizieren sollte, ist derjenige der immer 100% richtig liegt!“ (John Templeton)



lustich.de

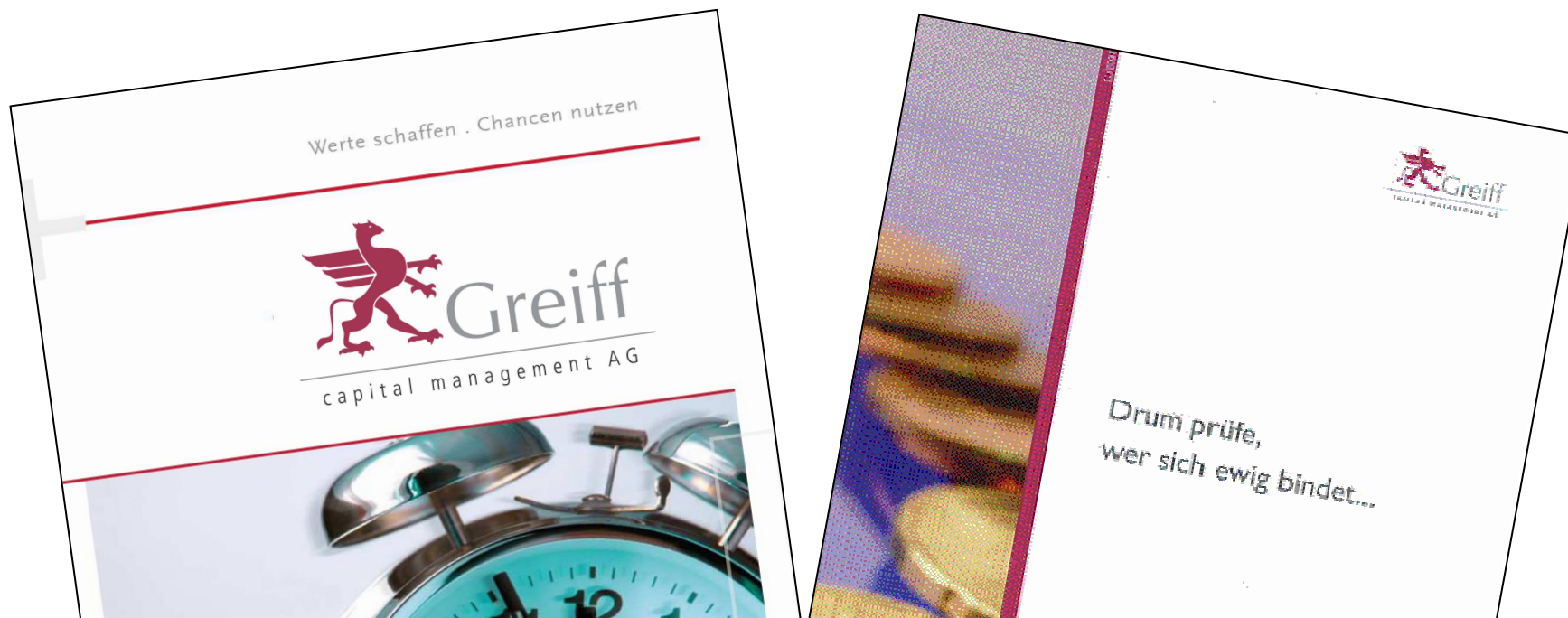


Greiff

capital management AG

Drum
prüfe,
wer sich
ewig
bindet!





Die GREIFF AG wünscht viel Freude und Erfolg mit den GREIFF Fonds!

Alle Angaben und Inhalte dieses Dokumentes sind ohne Gewähr, vertraulich und ausschließlich für den (die) genannten Adressaten bestimmt. Jede Form des Gebrauches dieses Dokumentes, insbesondere die Reproduktion, Verarbeitung, Weiterleitung oder Veröffentlichung ist untersagt. Das Dokument ist nicht verbindlich, insbesondere stellt es keinen (Emissions)prospekt, kein Angebot und keine Empfehlung für eine Veranlagung dar. Eventuell vorkommende Kennzahlen aus der Vergangenheit bzw. Backtestdaten lassen keine Rückschlüsse auf die zukünftige Entwicklung dieser Zahlen zu und sind somit keiner Gewähr für zukünftige Entwicklungen. Potentielle Anleger müssen sich der Anlagerisiken bewusst sein, einschließlich des Risikos, den investierten Betrag zu verlieren. Der Ersteller des Dokumentes und mit ihm verbundene Unternehmen schließen jede Haftung für die Richtigkeit, Vollständigkeit oder Aktualität der enthaltenen Informationen und geäußerten Meinungen zur Gänze aus. Copyright: GREIFF capital management AG, Compexx Finanz AG